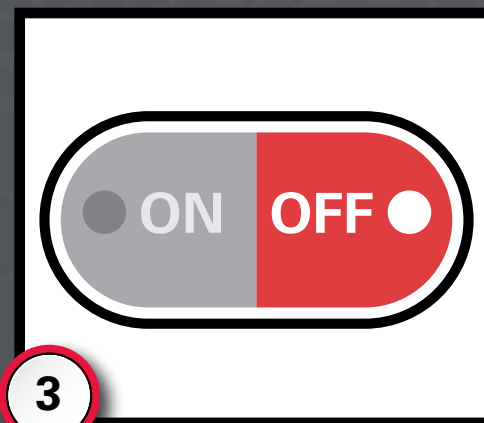


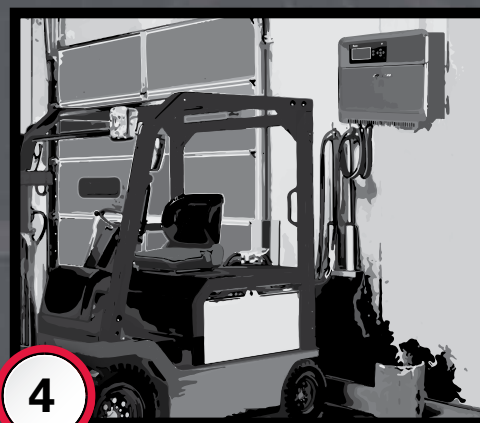
1 Controleer vóór het aansluiten of de kabels onbeschadigd zijn en of de connectoren vrij zijn van verontreinigingen.



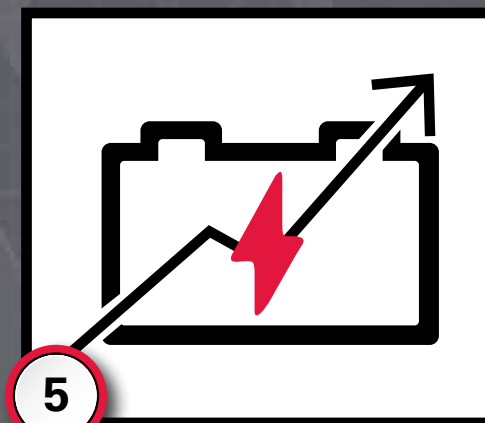
2 Sluit de laadkabels aan op de accu met behulp van de speciale acculaadconnector(en). Laad de accu niet op met de kabel die de accu met de apparatuur verbindt.



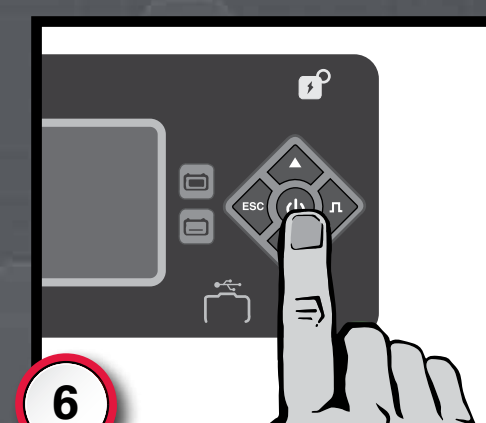
3 Na het aansluiten wordt de stroom naar de apparatuur uitgeschakeld, zodat de wegrijbeveiliging is ingeschakeld.



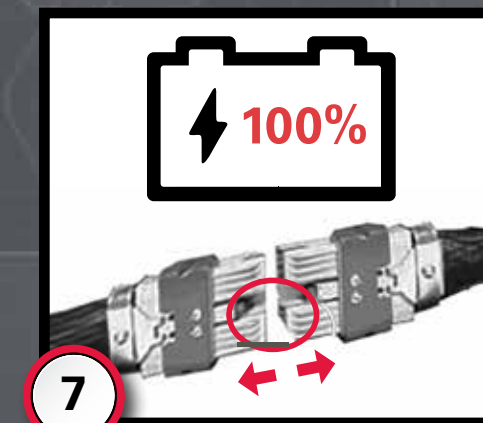
4 Als de accu UIT staat, zal de lader de accu automatisch activeren en beginnen met opladen.



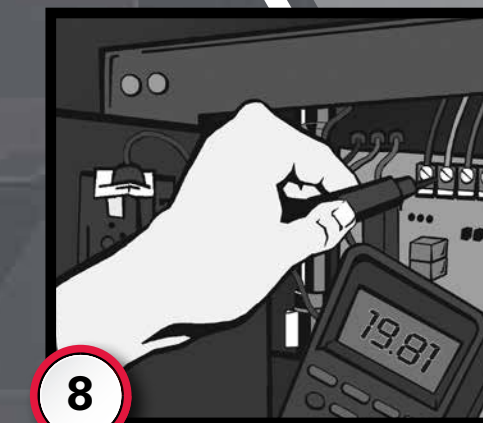
5 Laadsnelheden worden automatisch geoptimaliseerd. Het opladen stopt zodra de accu een storing detecteert.



6 Druk op de AAN/UIT-knop van de lader voordat u de accu loskoppelt van de lader.



7 De lader geeft aan wanneer de accu volledig is opgeladen. Koppel de accu dan los van de lader.



8 Alleen geautoriseerde vertegenwoordigers mogen onderhoud aan de lader uitvoeren.

- 1** Neem alle veiligheids- en gezondheids-regels voor industriële lithium-ionaccu's in acht. Meld beschadigde stekkers of kabels aan uw supervisor, want deze vormen een elektrisch gevaar.
- 2** De accu heeft één of twee laadkabels, afhankelijk van het accumodel en de laadsnelheid van de toepassing.
- 3** Zodra een laadkabel is aangesloten, wordt de tractieschakelaar geopend, waardoor de stroom van het voertuig wordt gehaald.
- 4** Het opladen begint nadat de CAN-communicatie tussen de accu en de lader is gestart, wat gebeurt wanneer de oplaadkabel met CAN is aangesloten.
- 5** De optimale laadstroom wordt automatisch bepaald op basis van de accucondities (laadtoestand, temperatuur enz.) en laadomstandigheden (temperatuur, grootte van de lader). Het laadniveau verandert dynamisch tijdens het laadproces, wat zorgt voor snel laden en een optimale levensduur van het product.



- 6** Als het nodig is om het laden te stoppen voordat het laden is voltooid, drukt u op de AAN/UIT-knop op de lader voordat u de lader loskoppelt. De accu mag niet worden losgekoppeld terwijl deze nog door de lader wordt opgeladen.
- 7** Op dit moment levert de lader geen stroom meer aan de accu en moet(en) de laadstekker(s) worden losgekoppeld van de accu. De accu opent dan automatisch het laadpad en sluit het tractiepad, waardoor het voertuig weer van stroom wordt voorzien.
- 8** Alleen geautoriseerde servicevertegenwoordigers van EnerSys[®] mogen de accu en lader onderhouden.

Voor het opladen van NexSys[®] iON-accu's mogen uitsluitend door EnerSys[®] goedgekeurde laders worden gebruikt.

Raadpleeg voor gedetailleerde bedieningsinstructies en veiligheidsmaatregelen de bij meegeleverde handleiding van de accu of lader.