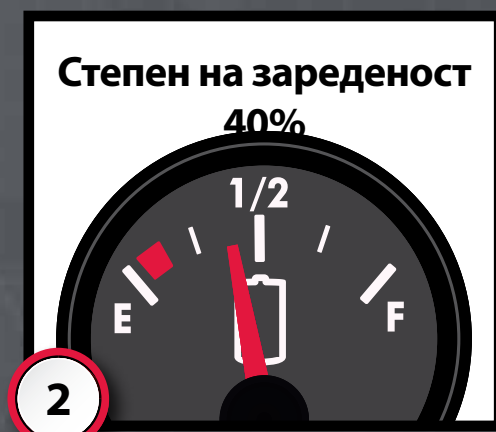
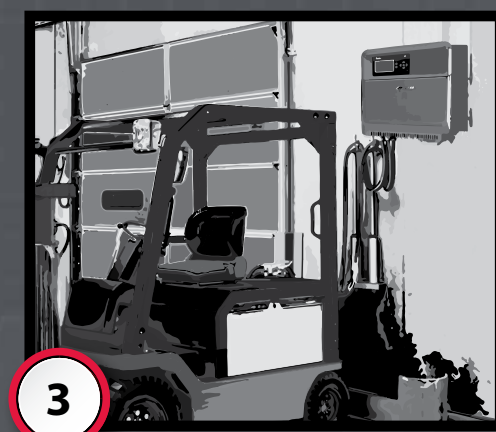


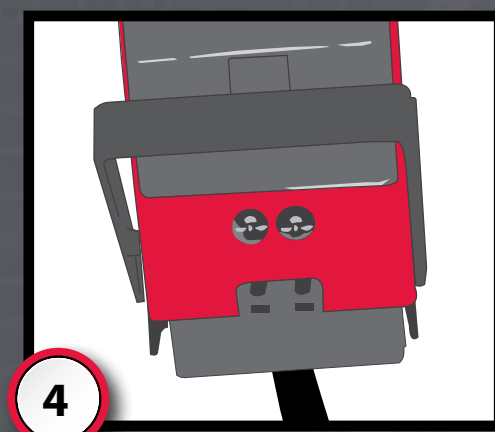
**1** Докладвайте на прекия си ръководител за всички повредени конектори или кабели.



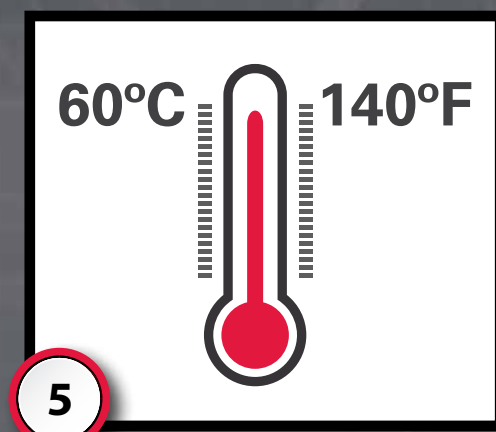
**2** За да се увеличи максимално животът на батериите, степента им на зареденост не трябва да пада под 40%.



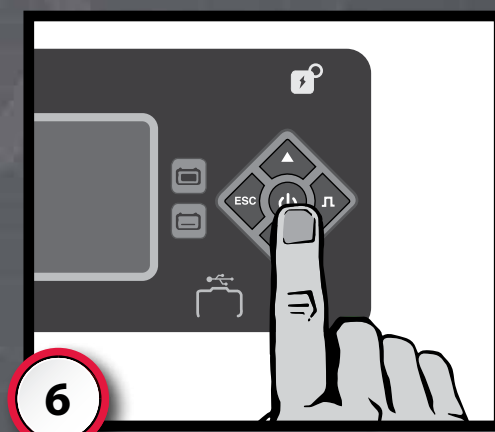
**3** Зареждането при възможност увеличава експлоатационния живот на батерията NexSys<sup>®</sup> TPPL. Да се включва в контакт през цялото време на престой (когато машината не се използва).



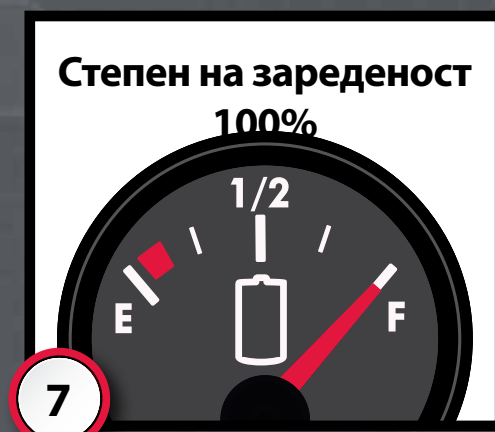
**4** Уверете се, че конекторите на батерията и зарядното устройство са напълно свързани.



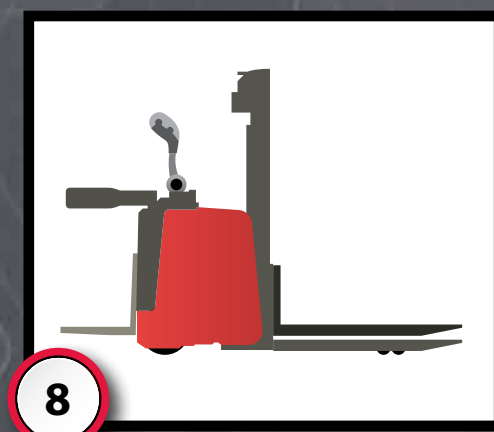
**5** Отворете отделението за батерията при зареждане, за да се увеличи максимално нейното охлаждане.



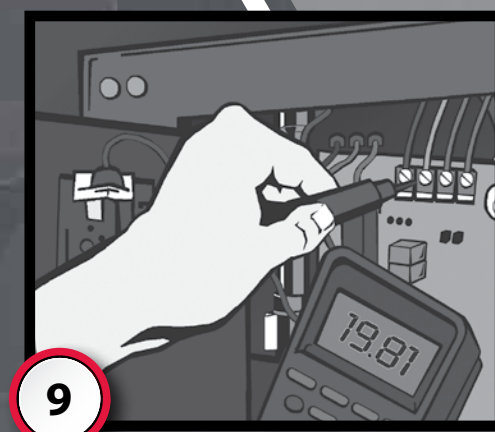
**6** Натиснете бутона СТОП, преди да разедините батерията от зарядното устройство.



**7** Зареждайте батерията напълно до 100% веднъж седмично.



**8** При завръщане след престой изберете машината с най-висока степен на зареденост.



**9** Само упълномощени представители могат да обслужват зарядното устройство.

- 1** Спазвайте всички разпоредби за безопасност и разпоредбите на ЕС за промишлени оловно-киселинни батерии. Докладвайте за всички повредени конектори или кабели на прекия си ръководител, тъй като това представлява опасност от токов удар.
- 2** За да се увеличи максимално животът на батериите, степента им на зареденост не трябва да пада под 40%. Уведомете прекия си ръководител, ако индикаторът за зареденост на батерията на вашата машина спадне под 40%.
- 3** Зареждането при възможност удължава живота на батерията NexSys<sup>®</sup> TPPL. Включвайте в контакт през цялото време на престой (когато машината не се използва), дори ако индикаторът за нивото на зареденост показва пълно зареждане на батерията.
- 4** Уверете се, че конекторите на батерията и зарядното устройство са напълно свързани. Ако имате два комплекта конектори, обърнете внимание на цвета на конектора на зарядното устройство и внимавайте да го включите в съответния конектор на батерията. След свързването ще видите, че зарядното устройство започва обратно броене, тъй като започва да отчита показанията за батерията. Това означава, че връзката е добра.
- 5** Ако е възможно, отворете отделението за батерията, когато зареждате, за да увеличите максимално нейното охлаждане. Температури над 60 °C (140 °F) ще възпрепятстват зареждането и ще намалят общия експлоатационен срок на батерията. Уведомете прекия си ръководител, ако дисплеят на зарядното устройство показва температура над 60 °C (140 °F).

- 6** Натиснете бутона СТОП, преди да изключите батерията от зарядното устройство.
- 7** Правете изравнителни заряди на батерията поне веднъж седмично, за да поддържате максималната ѝ производителност, да увеличите максималния срок на експлоатацията и да предотвратите необратими повреди. Важно е батерията да остане да се зарежда за пълен период от 6 часа.
- 8** Ако при завръщане след почивка имате на разположение няколко машини, изберете тази, която е с най-висока степен на зареденост на батерията. За най-точна информация, проверете показанието на зарядното устройство, а не на машината. След всяко зареждане индикаторът за зареждане на батерията на вашата машина може да отчете изкуствено високо ниво на зареденост, което ще се нормализира, след като батерията започне да се използва.
- 9** Само упълномощени сервизни представители на EnerSys<sup>®</sup> могат да обслужват батерията и зарядното устройство.

**За подробни инструкции за работа и мерки за безопасност, вижте ръководството, предоставено с батерията или зарядното устройство.**

