

1

Rapportera alla skadade kontakter eller kablar till din arbetsledare.



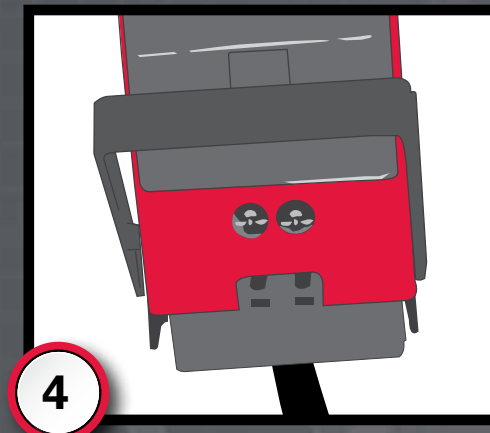
2

För att maximera batteriets livslängd bör batteriets laddningsnivå inte gå under 40 %.



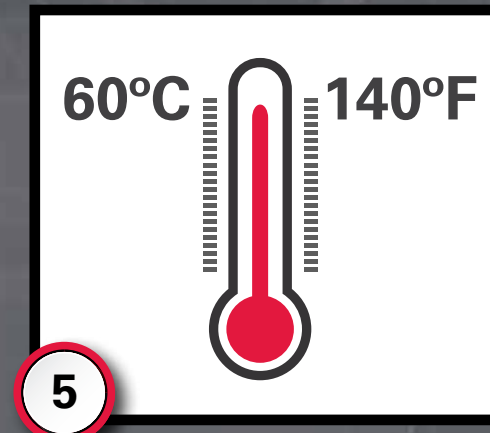
3

Pausladdning maximerar livslängden på NexSys<sup>®</sup> TPPL-batterier. Sätt i kontakten under alla stilleståndstider (när fordonet inte används).



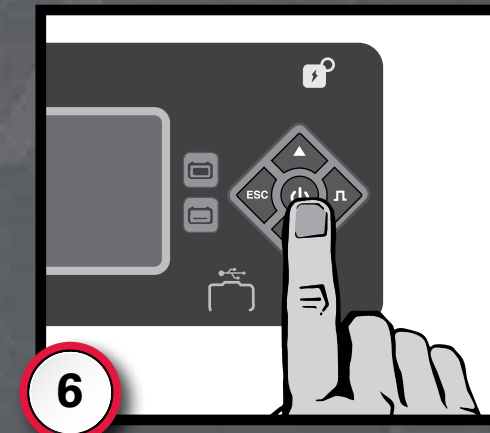
4

Kontrollera att batteri- och laddningskontakterna är ordentligt anslutna.



5

Öppna batterifacket vid laddning för att maximera kylning av batteriet.



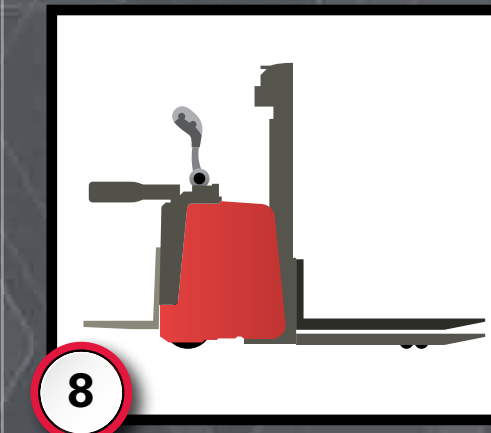
6

Tryck på STOPP-knappen innan batteriet kopplas bort från laddaren.



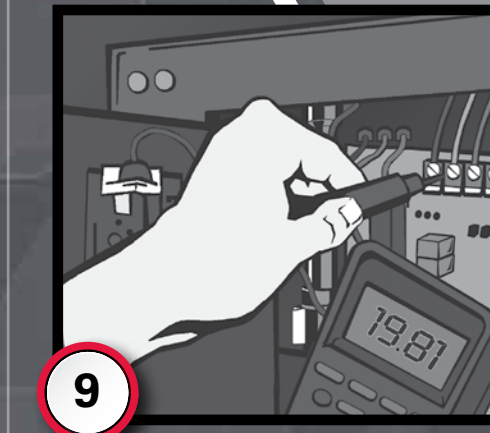
7

Ladda batteriet helt till 100 % laddningsnivå en gång i veckan.



8

Välj det fordon som har högst laddningsnivå när du kommer tillbaka från en paus.



9

Endast auktoriserade representanter får utföra service på laddaren.

- 1 Följ alla säkerhetsföreskrifter och EU-föreskrifter för industriella blysyrbatterier. Rapportera alla skadade kontakter eller kablar till din arbetsledare, eftersom sådana utgör en elektrisk risk.
- 2 För att maximera batteriets livslängd bör batteriets laddningsnivå inte gå under 40 %. Meddela din arbetsledare om batteriladdningsindikatorn på ditt fordon sjunker under 40 % laddningsnivå.
- 3 Pausladdning maximerar livslängden för NexSys<sup>®</sup> TPPL-batterier. Koppla in under alla stilleståndstider (när fordonet inte används), även om laddningsindikatorn visar att batteriet är fulladdat.
- 4 Kontrollera att batteri- och laddningskontakterna är ordentligt anslutna. Om du har två uppsättningar kontakter, observera kontaktens färg på laddaren och se till att ansluta den till motsvarande kontakt på batteriet. Vid anslutningen ser du att laddaren påbörjar en nedräkning när den börjar läsa av batteriet. Detta indikerar en bra anslutning.
- 5 Öppna om möjligt batterifacket vid laddning för att maximera kylningen av batteriet. Temperaturer över 60 °C (140 °F) hindrar laddning och minskar batteriets totala livslängd. Meddela din arbetsledare om laddarens display visar en temperatur över 60 °C (140 °F).

- 6 Tryck på STOPP-knappen innan batteriet kopplas bort från laddaren.
- 7 Ladda batteriet helt med utjämning minst en gång i veckan för att hålla det på topp, maximera dess livslängd och förhindra irreversibla skador på det. Det är mycket viktigt att batteriet är laddat under en hel sextimmarsperiod.
- 8 Om du har flera fordon att välja mellan när du kommer tillbaka från en paus väljer du det som har högst laddningsnivå. För den mest exakta informationen, kontrollera avläsningen på laddaren istället för på fordonet. Efter varje laddning kan batteriets laddningsindikator visa en onaturligt hög laddningsnivå, som normaliseras när batteriet används.
- 9 Endast auktoriserade servicerepresentanter från EnerSys<sup>®</sup> får utföra service på batteriet och laddaren.

**För detaljerade driftinstruktioner och säkerhetsföreskrifter, se bruksanvisningen som medföljer batteriet eller laddaren.**

